

Mitgliederanalyse

TV Musterstadt

Ein Service der Vereinsberatung des
Landessportverbandes für das Saarland

Wichtigste Zahlen auf einen Blick

Gesamtmitglieder

2690

lt. Bestandsmeldung 2015

Männer

42,64%

lt. Bestandsmeldung 2015

Frauen

57,36%

lt. Bestandsmeldung 2015

Mitgliederentwicklung

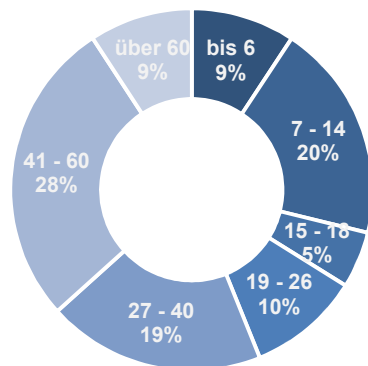
5,16%

Gesamtmitglieder von 2014 zu 2015

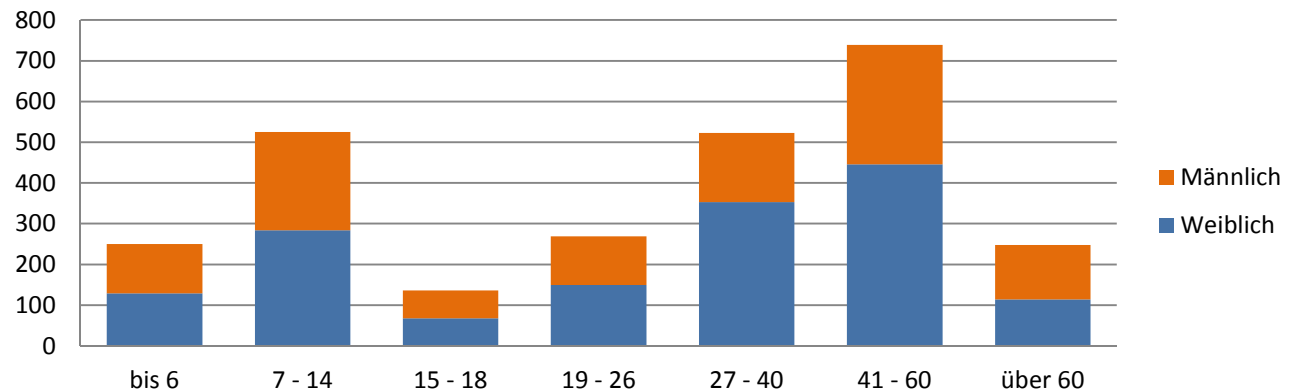
Aktuelle Mitgliederverteilung nach Altersklassen

	bis 6	7 - 14	15 - 18	19 - 26	27 - 40	41 - 60	über 60	Gesamt
Weiblich	129	284	68	149	353	446	114	1.543
Männlich	121	241	68	120	170	293	134	1.147
Gesamt	250	525	136	269	523	739	248	2.690

Verteilung Gesamtmitglieder nach Altersklassen

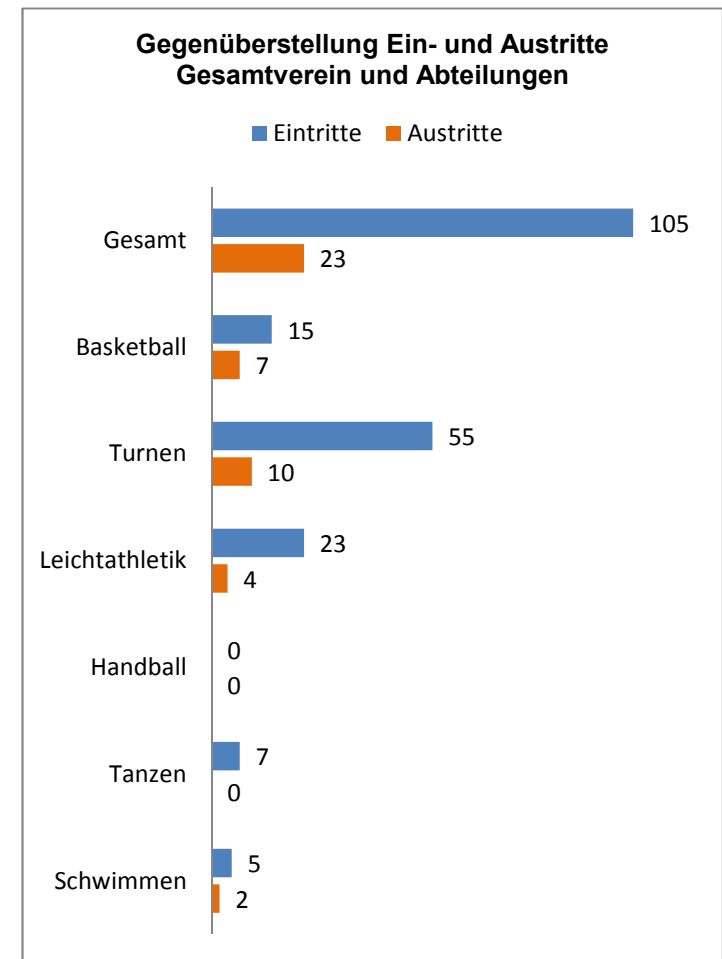
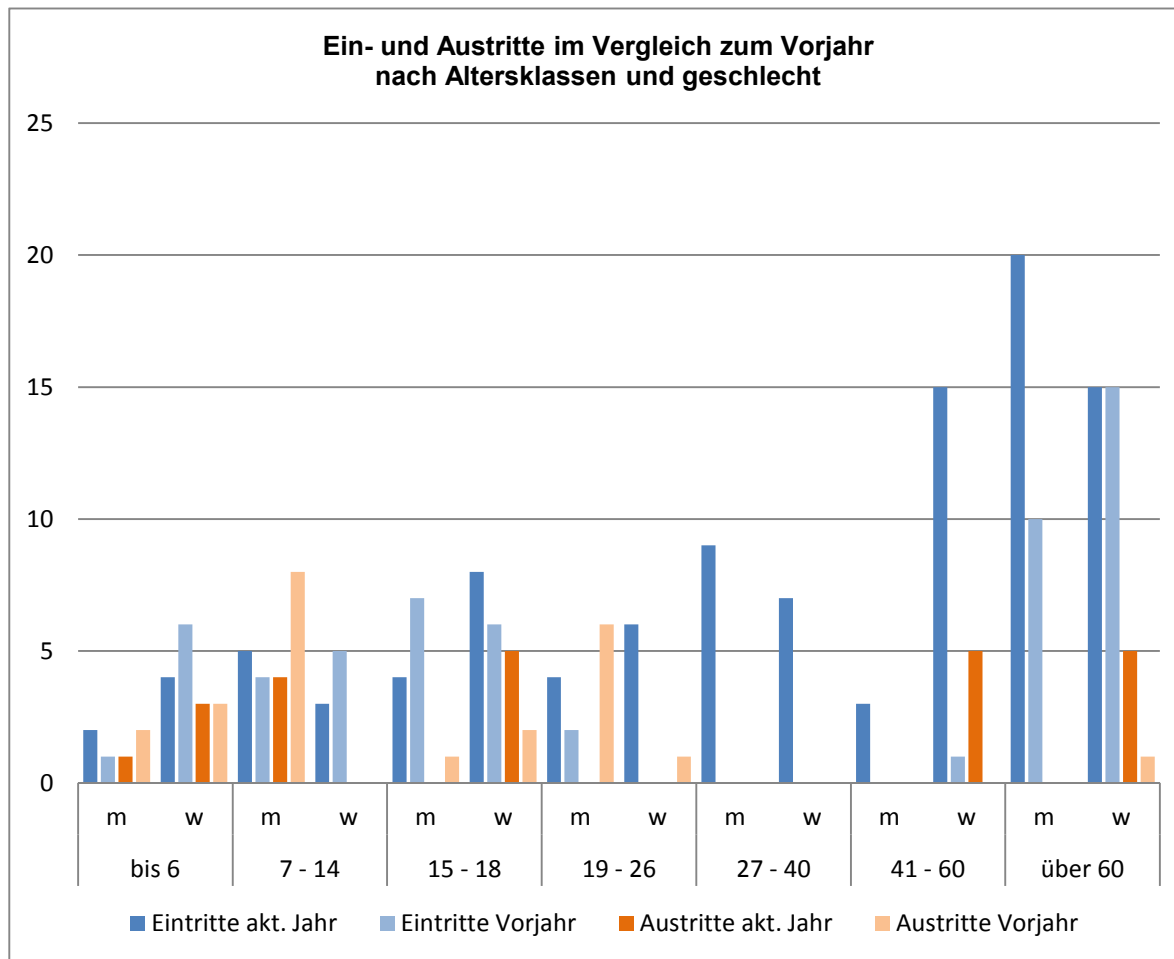


Verteilung Gesamtmitglieder nach Geschlecht in den einzelnen Altersklassen



Analyse Ein- und Austritte

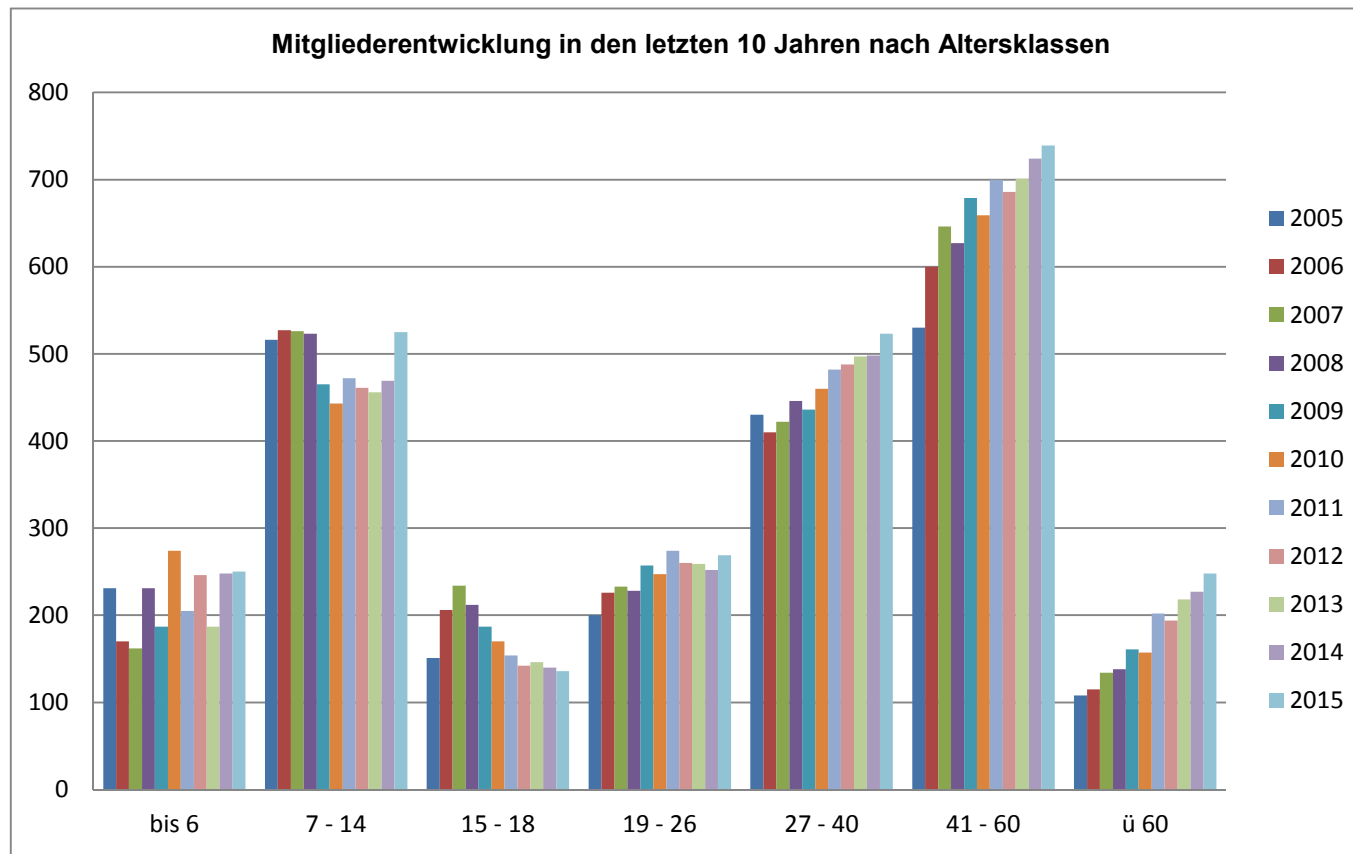
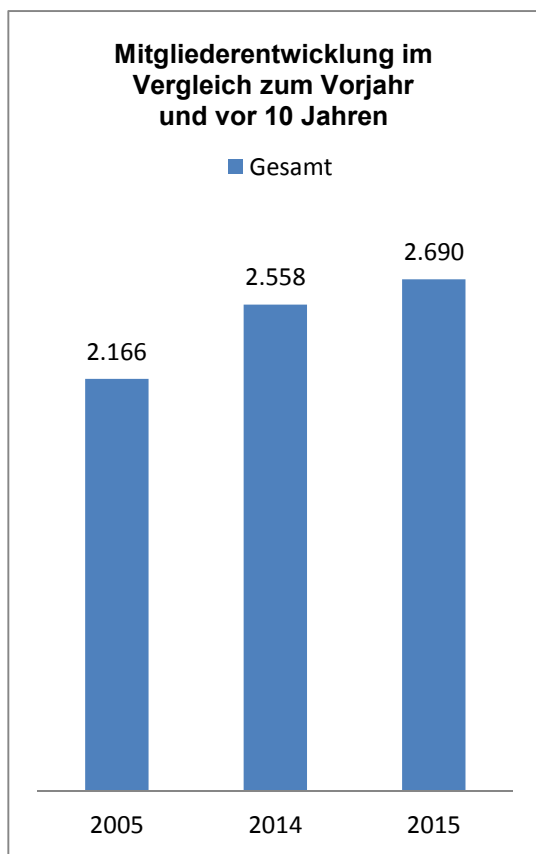
	bis 6		7 - 14		15 - 18		19 - 26		27 - 40		41 - 60		über 60		Gesamt		
	m	w	m	w	m	w	m	w	m	w	m	w	m	w	m	w	alle
Eintritte akt. Jahr	2	4	5	3	4	8	4	6	9	7	3	15	20	15	47	58	105
Austritte akt. Jahr	1	3	4	0	0	5	0	0	0	0	0	5	0	5	5	18	23
Eintritte Vorjahr	1	6	4	5	7	6	2	0	0	0	0	1	10	15	24	33	57
Austritte Vorjahr	2	3	8	0	1	2	6	1	0	0	0	0	0	1	17	7	24



Mitgliederentwicklung im Vorjahres- und Zehnjahresvergleich

Mitgliederentwicklung nach Altersklassen

	bis 6	7 - 14	15 - 18	19 - 26	27 - 40	41 - 60	über 60	Gesamt
2015	250	525	136	269	523	739	248	2.690
2014	248	469	140	252	498	724	227	2.558
2005	231	516	151	200	430	530	108	2.166
Diff. Vorjahr %	0,81%	11,94%	-2,86%	6,75%	5,02%	2,07%	9,25%	5,16%
Diff. Vorjahr abs.	2	56	-4	17	25	15	21	132
Diff. 10 Jahre %	8,23%	1,74%	-9,93%	34,50%	21,63%	39,43%	129,63%	24,19%
Diff. 10 Jahre abs	19	9	-15	69	93	209	140	524

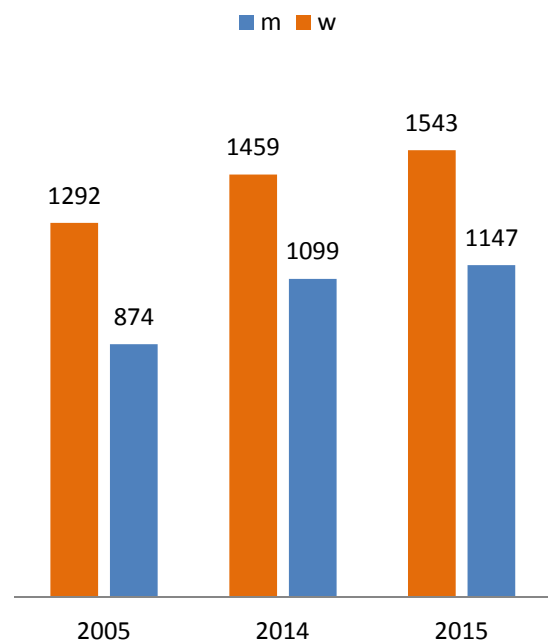


Mitgliederentwicklung im Vorjahres- und Zehnjahresvergleich

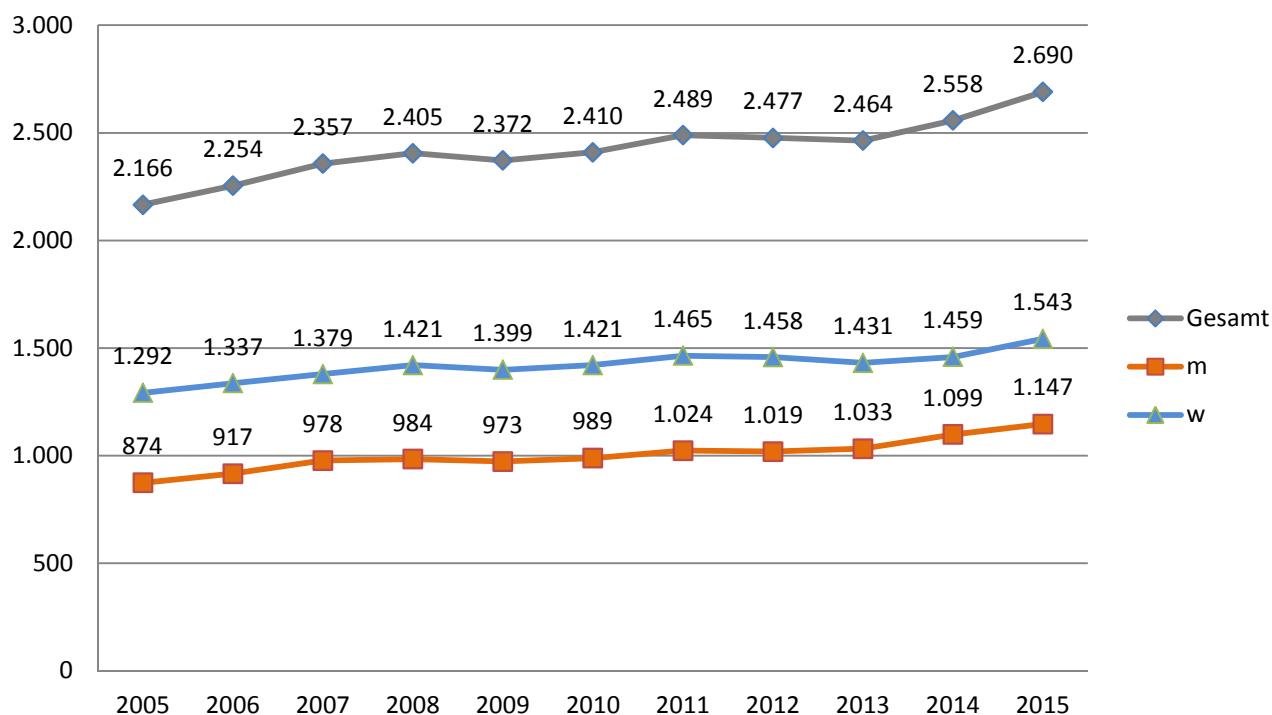
Mitgliederentwicklung nach Altersklassen und Geschlecht

	bis 6		7 - 14		15 - 18		19 - 26		27 - 40		41 - 60		über 60		Gesamt		
	m	w	m	w	m	w	m	w	m	w	m	w	m	w	m	w	alle
2015	121	129	241	284	68	68	120	149	170	353	293	446	134	114	1147	1543	2690
2014	125	123	215	254	72	68	113	139	168	330	287	437	119	108	1099	1459	2558
2005	107	124	215	301	53	98	77	123	155	275	219	311	48	60	874	1292	2166
Diff. Vorjahr %	-3,20%	4,88%	12,09%	11,81%	-5,56%	0,00%	6,19%	7,19%	1,19%	6,97%	2,09%	2,06%	12,61%	5,56%	4,37%	5,76%	5,16%
Diff. Vorjahr abs.	-4	6	26	30	-4	0	7	10	2	23	6	9	15	6	48	84	132
Diff. 10 Jahre %	13,08%	4,03%	12,09%	-5,65%	28,30%	-30,61%	55,84%	21,14%	9,68%	28,36%	33,79%	43,41%	179,17%	90,00%	31,24%	19,43%	24,19%
Diff. 10 Jahre abs	14	5	26	-17	15	-30	43	26	15	78	74	135	86	54	273	251	524

Mitgliederentwicklung im Vergleich zum Vorjahr und vor 10 Jahren nach Geschlecht

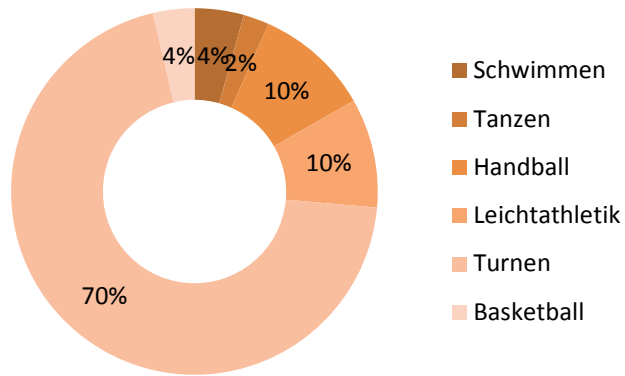


Verlauf der Mitgliederentwicklung in den letzten 10 Jahren nach Geschlecht

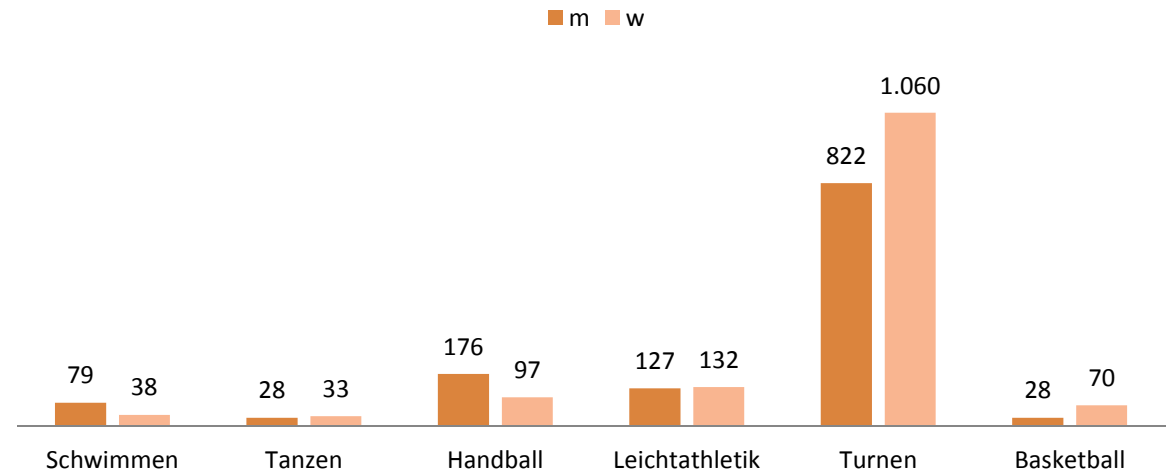


Abteilungsanalyse

Verteilung der Gesamtmitglieder auf die Abteilungen



Anteil Frauen und Männer in den einzelnen Abteilungen



Verteilung der einzelnen Mitglieder nach Altersklassen auf die Abteilungen

